



Росреестр

Федеральная служба
государственной регистрации,
кадастра и картографии

Путеводитель для садоводов

Шаги для догазификации жилых домов в СНТ





Росреестр

Программа социальной догазификации и условия для ее подключения

Условия подключения

1

СНТ **в границах** населенного пункта

2

Населенный пункт **газифицирован** или программой газификации предусмотрено **строительство газовых сетей** до границ СНТ в текущем году

3

Права на жилой дом **зарегистрированы**

Определить, входит ли территория садоводства в границы населенного пункта, можно с помощью [Федеральной информационной системы территориального планирования](#).

Определить, газифицирован ли населенный пункт, можно [на портале Единого оператора газификации в разделе «Проверить адрес»](#).



Стоимость

Бесплатно до границ садовых земельных участков, на которых расположены жилые дома



Росреестр

Шаги для догазификации жилых домов в СНТ



Зарегистрировать право собственности
на жилой дом

*осуществляется садоводом



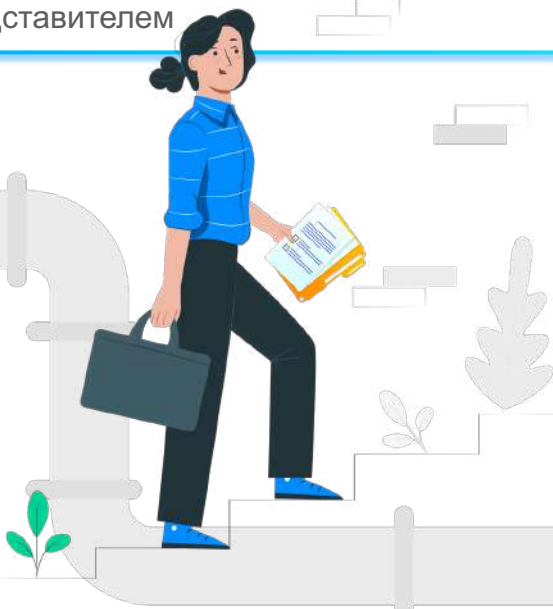
Провести общее собрание СНТ
по вопросам догазификации СНТ

*осуществляется органами управления СНТ



Подать заявку на подключение
и заключить договор на подключение
с газораспределительной организацией

*подается собственником жилого дома
или его представителем





Росреестр

Важно!

Планы-графики догазификации СНТ утверждаются органами власти субъектов РФ



Сводный план-график - график в разрезе населенных пунктов по всем СНТ в регионе.



Пообъектный план-график - график по каждому СНТ с указанием мероприятий, необходимых для подключения.

Получить информацию о планах-графиках догазификации СНТ в своем регионе можно [на интерактивной карте Единого оператора газификации](#). Актуализацию данных осуществляют органы власти регионов

Полномочия Росреестра в рамках социальной программы:

- ✓ поставить на кадастровый учет садовые земельные участки и жилые дома, зарегистрировать права на них
- ✓ внести в ЕГРН сведения о переводе садового дома в жилой дом
- ✓ поставить на кадастровый учет построенные газовые сети и земельные участки, на которых такие сети расположены, а также зарегистрировать права на них

Если у СНТ **право на участок под газовыми сетями оформлено**, оно может передать его газораспределительной организации **в аренду или безвозмездное пользование**.

Если **право не оформлено**, газораспределительная организация может обратиться в уполномоченный орган **для установления публичного сервитута**.



Росреестр

Шаг 1. Регистрация права собственности на жилой дом



Какие документы необходимы?

- ✓ **Заявление** о государственном кадастровом учете и (или) государственной регистрации прав
- ✓ **Технический план**
- ✓ **Правоустанавливающий документ** на земельный участок
- ✓ **Квитанция** об уплате госпошлины

На участке садовый дом?



Садовый дом можно перевести в жилой дом в соответствии с постановлением Правительства России от 28.01.2006 № 47

*Перевод садового дома в границах зон затопления, подтопления в жилой дом не допускается

Важно

Информацию о **наличии/отсутствии** сведений о правах на объекты недвижимости в Едином государственном реестре недвижимости можно узнать в Росреестре



Шаг 2. Если права на земельный участок отсутствуют:

В этом случае следует обратиться за его предоставлением в соответствующий уполномоченный орган:

- ✓ Если участок находится **в федеральной собственности** – в Росимущество
- ✓ Если **в собственности субъекта РФ** – в орган власти субъекта, где расположен участок
- ✓ Если **в муниципальной собственности** или **в неразграниченной государственной собственности** – в орган местного самоуправления по месту нахождения участка

До 1 марта 2031 года члены СНТ имеют право приобрести садовый участок, находящийся в государственной или муниципальной собственности, **без проведения торгов в собственность бесплатно**

Условия указаны в [пункте 2.7 статьи 3 Закона от 25.10.2001 № 137-ФЗ](#)



Какие документы необходимы?

- ✓ **заявление** о предоставлении земельного участка
- ✓ **схема расположения земельного участка** на кадастровом плане территории (не требуется при наличии утвержденного проекта межевания территории СНТ либо при наличии описания местоположения границ участка в ЕГРН)
- ✓ **протокол общего собрания членов СНТ или организации, при которой оно создано**, о распределении земельных участков между членами СНТ или иной документ, устанавливающий распределение земельных участков в СНТ, либо выписка из указанного протокола или документа



В каких случаях понадобятся кадастровые работы?

- ✓ если участок не поставлен на кадастровый учёт
- ✓ если требуется **уточнить границы участка**
- ✓ **при оформлении права собственности** на жилой дом, сведения о котором не внесены в ЕГРН

Заказать кадастровые работы в режиме онлайн и **направить заявление о регистрации прав** можно с помощью специального сервиса [«Социальная газификация СНТ»](#) на сайте ППК «Роскадастр»





Шаг 3. Проведение общего собрания членов товарищества

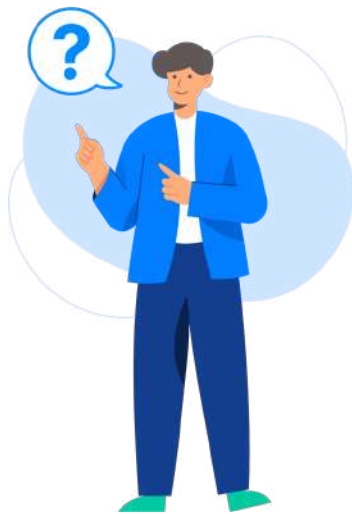


Какие вопросы надо вынести на рассмотрение?

- ✓ **О проведении работ по догазификации** жилых домов, расположенных в СНТ
- ✓ О безвозмездном предоставлении земельного участка общего назначения в СНТ **для строительства сети газораспределения** и безвозмездном подключении к сетям газораспределения, принадлежащим СНТ
- ✓ **Об определении представителя** на подачу заявок на подключение от имени собственников жилых домов в границах СНТ (при необходимости)
- ✓ **О предоставлении согласия собственников** земельных участков в СНТ **на установление охранных зон** созданных сетей газораспределения

Важно

Для эксплуатации подземных объектов системы газоснабжения **использование земельного участка общего назначения СНТ может осуществляться без оформления прав на него** (после государственной регистрации прав на такие объекты)





Росреестр

Шаг 4. Подача заявки и заключение договора на техническое присоединение жилого дома к сети газоснабжения

Заявка о заключении договора о техническом присоединении подается:



от представителя
СНТ



собственником
жилого дома

Документы, прилагаемые к заявке

- ✓ **Ситуационный план** (графическая схема, составленная заявителем, на которой указаны расположение планируемого к подключению объекта капитального строительства и границы земельного участка, на котором такой объект расположен)
- ✓ **Доверенность или иные документы**, подтверждающие полномочия представителя заявителя (в случае, если заявка о подключении подается представителем заявителя)
- ✓ **Выписка из ЕГРН о праве** собственности заявителя на жилой дом
- ✓ **Выписка из ЕГРН о правах на земельный участок**, на котором расположен жилой дом заявителя
- ✓ **Протокол общего собрания**

Заявка подается **в газораспределительную организацию (ГРО)**. Информацию о ГРО в вашем регионе можно узнать на [сайте](#) Газпрома. Также подать заявку на догазификацию можно через портал [Единый оператор газификации РФ](#).

Что делать, если при подключении к газовым сетям допущены нарушения?



Статья [9.21 КоАП РФ](#) предусматривает **административную ответственность** за нарушение газораспределительной организацией порядка подключения к сетям*, в том числе навязывание завышенной стоимости договора

Если у вас есть документы, подтверждающие нарушение правил подключения, **вы вправе обратиться в территориальное управление ФАС России**.
Понадобится заявление и копии документов.

За разъяснениями действующего законодательства о проведении догазификации СНТ можно обратиться в Минэнерго РФ и ФАС России



**МИНИСТЕРСТВО
ЭНЕРГЕТИКИ**
РОССИЙСКОЙ ФЕДЕРАЦИИ



**Федеральная
Антимонопольная
Служба**

* Правила подключения установлены Постановлением Правительства РФ от 13 сентября 2021 г. N 1547



Росреестр

Федеральная служба
государственной регистрации,
кадастра и картографии

Удачной газификации!



ROSREESTR.GOV.RU



TELEGRAM

