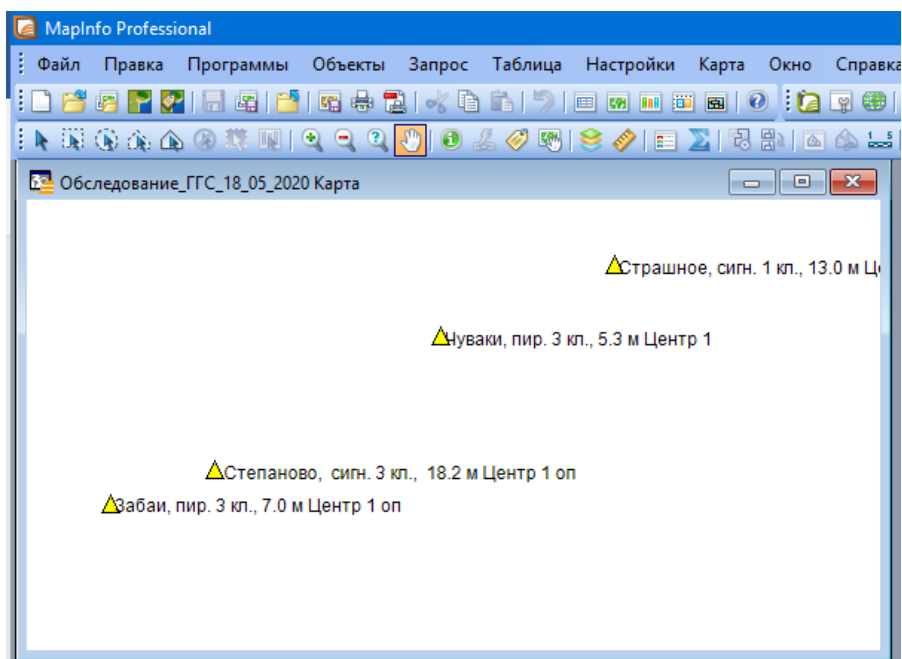


Инструкция по использованию системы поиска пунктов государственной геодезической сети на местности «Геопосик»

1. Подготовить KML-файлы с координатным описанием местоположения геодезических пунктов.

В программе MapInfo (иной ГИС-программе¹) подготовить KML-файлы²:

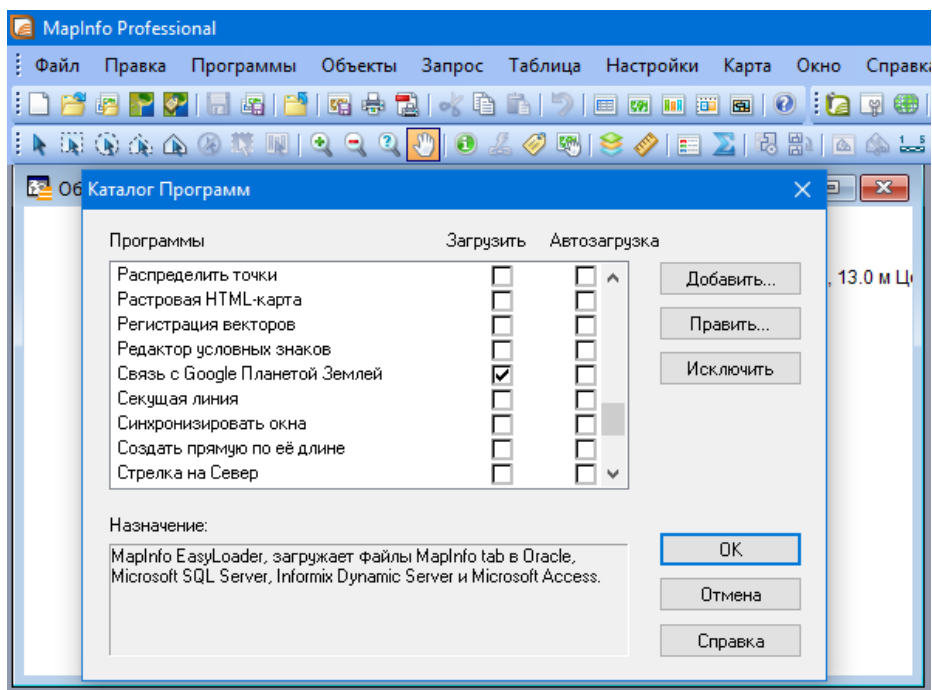
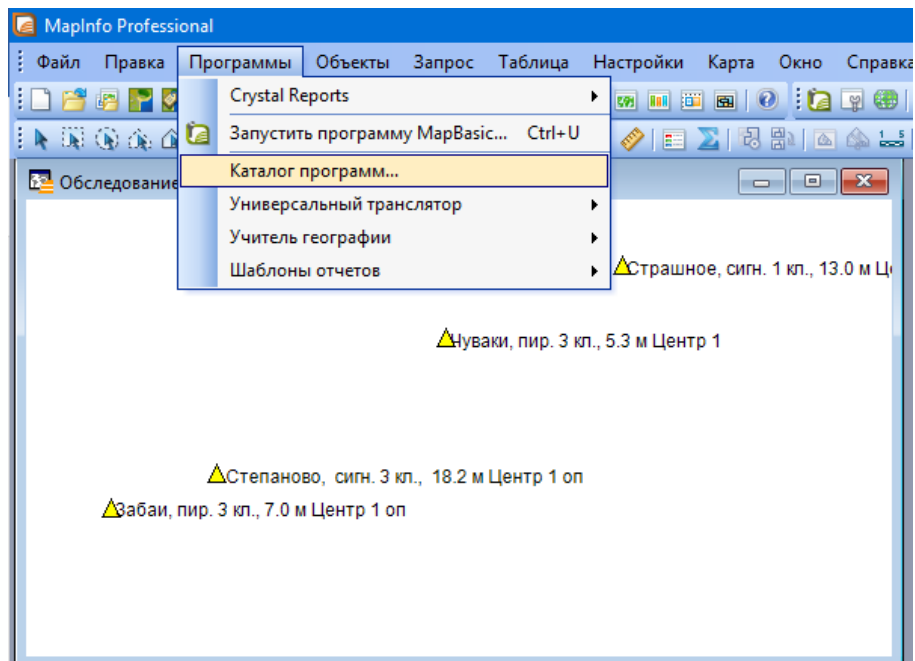
1) подгрузить пункты государственной геодезической сети в активную карту в системе координат WGS-84:



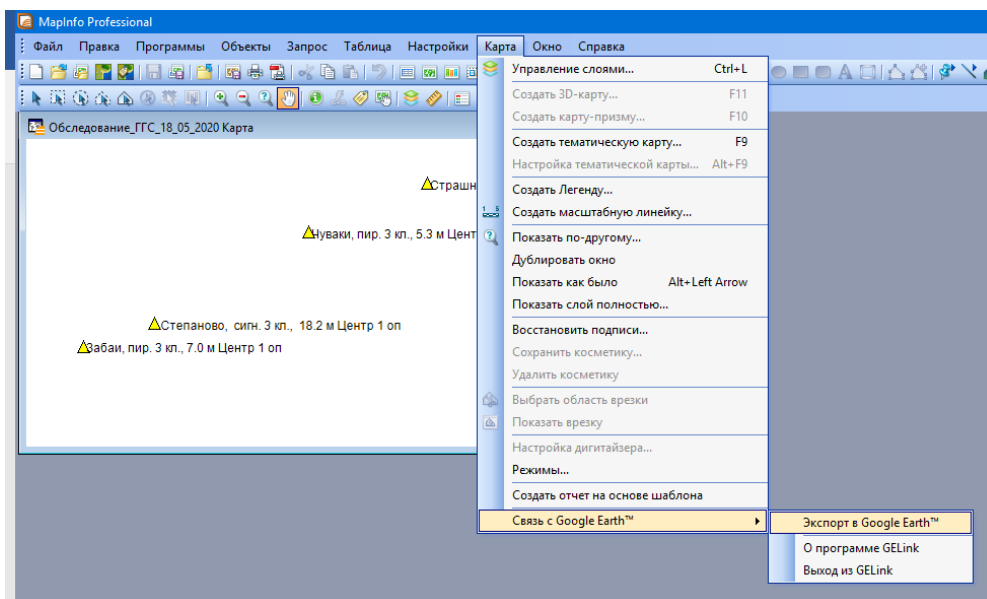
2) во вкладке «Программы» открыть «Каталог программ». Далее в появившемся диалоговом окне «Каталог программ» в столбце «Загрузить» выбрать «Связь с Google Планетой Землей»:

¹ Данная инструкция рассказывает о работе в программе MapInfo.

² KML даёт возможность делиться базовыми данными, включая географические координаты.

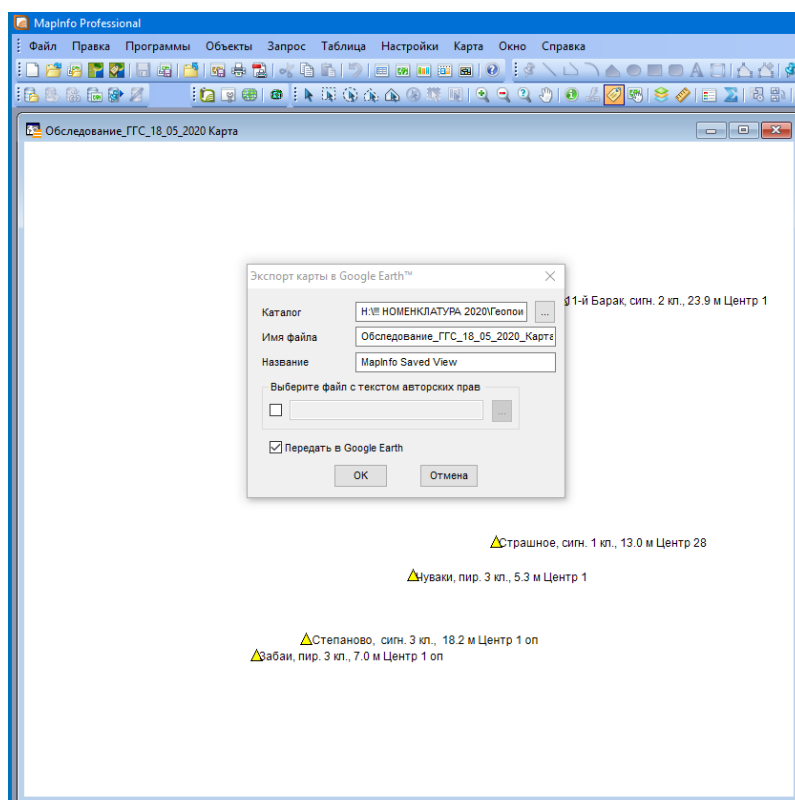


3) во вкладке «Карты» выбрать подраздел «Связь с Google Earth» и далее «Экспорт в Google Earth».



4) в открывшемся диалоговом окне «Экспорт карты в Google Earth»:

- в графе «Каталог» выбрать место размещения файлов;
- в графе «Имя файлов» указать желаемое название формируемого файла;



2. Подгрузить KML-файл в сервис «Google Планета Земля» в целях контроля качества файла.

1) запустить Google Планета Земля;

- 2) в меню «Файл» (File) выбрать «Открыть».
- 3) выбрать нужный KML-файл на компьютере.

3. Установить на мобильное устройство приложение Maps.Me.

- 1) Введите в строке поиска в Google Play или App Store «maps.me»;
- 2) Выберите нужное приложение в поисковой выдаче;
- 3) Нажмите на кнопку «Загрузить» или «Установить». Дождаться окончания загрузки, по её окончании значок приложения появится на рабочем столе.

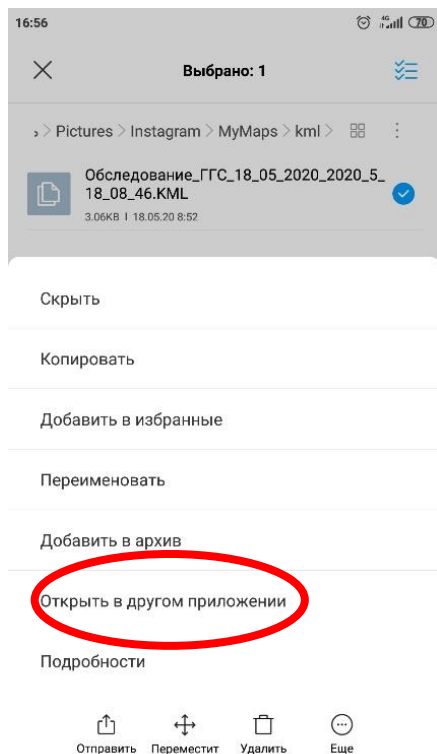
4) Запустите Maps.Me и донастройте приложение (определить доступ к личной геопозиции, разрешить/запретить отправку уведомлений, то есть дать согласие на использование определенных функций на телефоне еще на этапе загрузки приложения).

4. Загрузить KML-файлы на мобильное устройство.

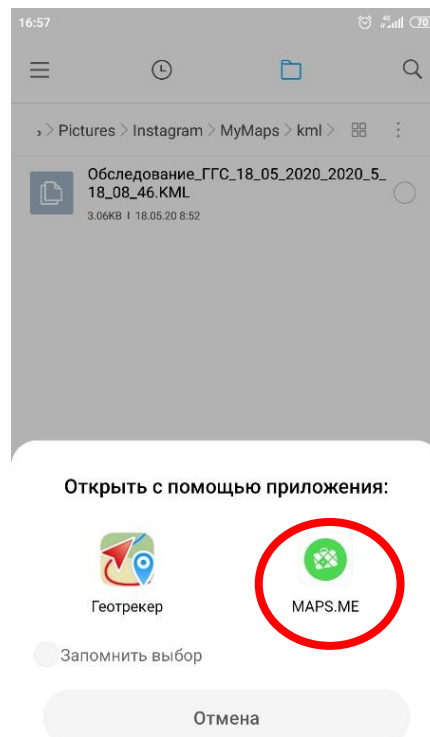
5. Сформировать маршрут.

1) на мобильном открыть KML-файл с помощью мобильного приложения Maps.Me, задать характеристики маршрута:

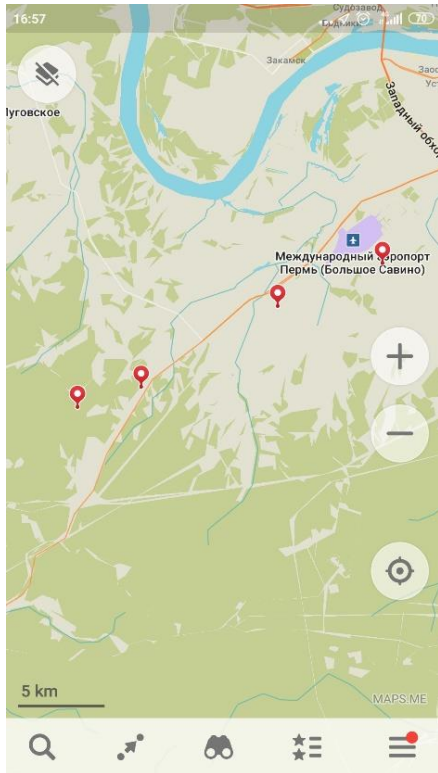
1.



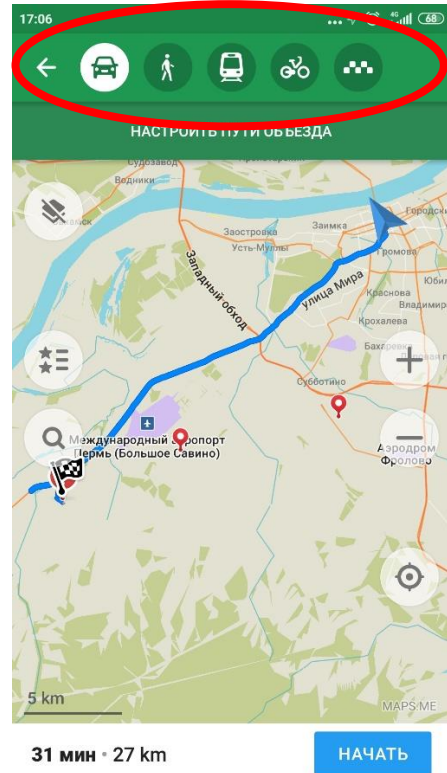
2.



3.



4.



2) отправиться на обследование пунктов государственной геодезической сети.